

speed-i-Jet 798 Wydruk w zasięgu ręki.

Nowy wymiar niezależności:

Nadruk bez etykiet

Urządzenie posiada całą gamę potencjalnych zastosowań. Ich ogromne bogactwo obejmuje na przykład logistykę, systemy zapewniania jakości oraz medycynę. Jako przykład konkretnego zastosowania można podać zwalnianie towarów do wysyłki po zakończeniu kontroli. Już od dzisiaj czynności takie można wykonać w sposób szybki i bezproblemowy używając *speed-i-Jet 798*.

Plug-and-Play, czyli włącz i używaj

Po zainstalowaniu oprogramowania istnieje możliwość zdefiniowania treści wszystkich potrzebnych tekstów. W dalszej kolejności przesyłane są one do *speed-i-Jet 798* za pośrednictwem portu USB. Oczywiście, tekst można dowolnie konfigurować i zmieniać, zawsze, gdy zajdzie taka potrzeba.

Urządzenie gotowe

La messa in funzione plug-and-play

Umieścić *speed-i-Jet 798* nad powierzchnią przeznaczoną pod wydruk i przesunąć urządzenie nad powierzchnią, przytrzymując czerwony przycisk.



REINER
www.reiner.de

speed-i-Jet 798
Przenośny...



AUSGANG 123465 10. SEP 2021

RESERVIERUNGSNR. 9877 GEFENDET: 03.11.33

LOT: 123459 EXP. DATUM: 01.12.2022

SPEED-I-JET 798 123458



speed-i-Jet 798 Przenośny...

Przenośna kompaktowa drukarka speed-i-Jet 798 jest doskonałym rozwiązaniem dla mobilnego użytkownika. Drukuje ustawiony indywidualnie tekst, datę i czas oraz kolejne numery. Drukuje na każdej powierzchni: płaskiej, nierównej, sztywnej, czy miękkiej, przy czym nie jest konieczny kontakt urządzenia z powierzchnią.

Opis produktu

- Kieszonkowe wymiary i niewielka waga ułatwiają przenoszenie i używanie urządzenia
- Drukuje do 40 znaków w jednym wierszu
- Możliwość wpisania wielu indywidualnych tekstów złożonych z treści, daty, godziny i/lub numerów na komputerze, a następnie przesyłania kablem USB do urządzenia
- Możliwość dostosowania do obsługi przez użytkowników prawo- i leworęcznych
- Możliwość ustawienia szybkości wydruku
- Cicha praca - aby uruchomić urządzenie wystarczy jednocześnie przesunąć speed-i-Jet nad powierzchnią do drukowania, naciskając czerwony przycisk
- Ekonomiczny – działa na dwie baterie (paluszki) i wydajny cartridge
- Idealny dla szpitali, przychodni lekarskich, maga zynów, firm ubezpieczeniowych, działów logistyki i produkcji

Dane techniczne

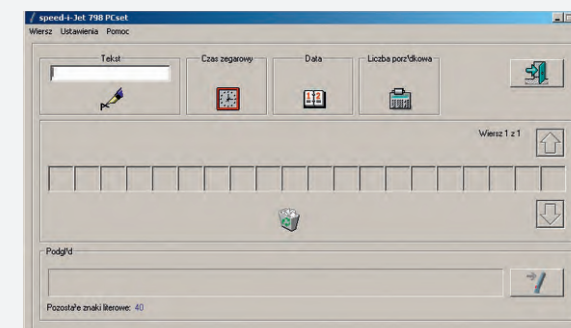
- Wymiary urządzenia speed-i-Jet 798:
173 x 32 x 43 mm (dł. x szer. x wys.)
- Waga: około 125 g
- Wysokość czcionki: 3,2 mm
- System drukowania: druk atramentowy



W pełni przenośna! Drukuje tekst, datę, czas, numer, ustawienie automatycznych powtórzeń numeru lub kodowanie praktycznie na każdej powierzchni: płaskiej, nierównej, sztywnej, czy miękkiej. Możliwość komputerowego zaprogramowania tekstu i innych danych w sposób odpowiadający osobom lewo- i praworęcznym.



Prosta wymiana cartridge z tuszem.



Intuicyjne oprogramowanie. Wystarczy zdefiniować treść tekstu, dane, czas i/lub numerację na PC i przesłać je do urządzenia za pośrednictwem kabla USB.